

Краткое описание применения камеры смазки канатов для смазки и очистки стальных канатов.

Установка для смазки каната (в дальнейшем установка) состоит из

- расходного масляного бака 1, в котором установлен ТЭН,
- камеры очистки 2,
- камеры смазки 3,
- кронштейнов с направляющими роликами 4.

Установка предназначена для очистки стальных канатов от грязи и старой смазки с последующим нанесением на поверхность каната новой, предварительно разогретой до температуры 80-100°C (в зависимости от марки смазки).

Технология нанесения смазки следующая:

предварительно очищенный канат в камере очистки 2 (направление движения каната снизу вверх) через систему уплотнительных элементов поступает в камеру смазки, в которую постоянно самотеком поступает разогретая смазка из расходного бака 1.

-на выходе из камеры смазки 3 установлены с зазором обтирочные элементы, задача которых удалить излишки смазки. Так как смазка разогрета, то оставшаяся смазка во впадинах каната равномерно растекается по поверхности каната.

-расход смазки соответствует заводским условиям при изготовлении и составляет 50-70 г на 1 м² поверхности каната.

-разогретая смазка частично попадает между проволочками и прядями (при этом расплавляя оставшуюся старую смазку каната).

Эта технология позволяет полностью восстановить смазывающие и консервирующие свойства стальных канатов в условиях эксплуатации.

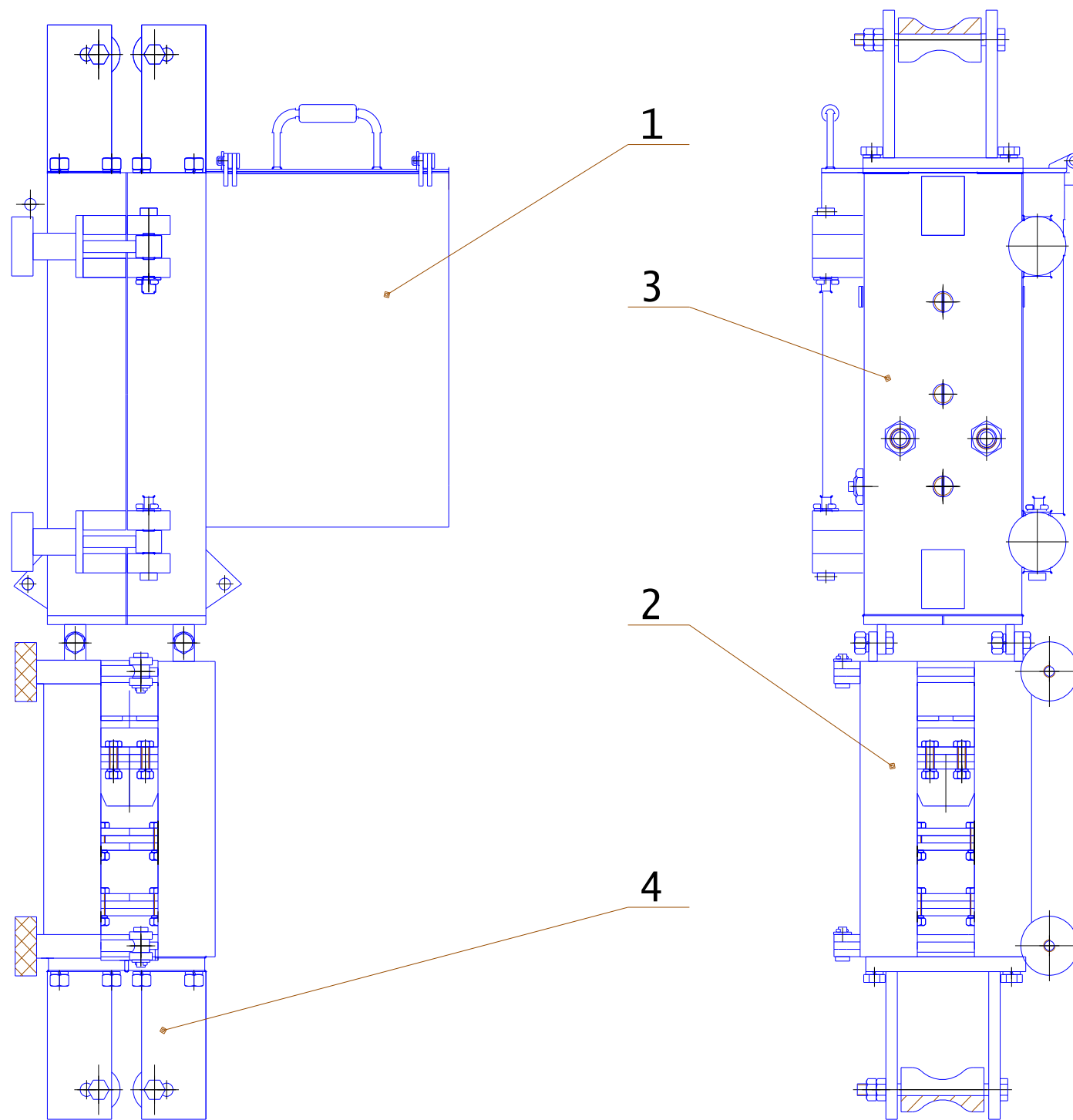
Подогрев смазки производится в расходном масляном баке 1 при помощи масляных ТЭНов. Дополнительно ТЭН может быть установлен непосредственно в камере смазки 3.

Камера очистки состоит из набора жестких металлических щеток, скребка и резиновой (полиуретановой) обтирочной манжеты.

Монтажное положение установки вертикальное. Допускается эксплуатация установки при угле отклонения от вертикали 30°, при этом конструкция расходного бака 1 должна дополнительно быть снабжена уплотнительными и запорными элементами крышки и сапуном.

Крепление установки выполняется при помощи стальных канатов или цепей.

Расходной бак 1 емкостью 5 дм³ обеспечивает смазкой 500м каната 42мм при скорости 30 м/мин. При необходимости емкость расходного бака можно увеличить. В расходной масляный бак смазка загружается в холодном состоянии через открытую крышку.



Установка смазки канатов

1 - расходной масляный бак с тензом; 2 - камера очистки, в которой установлены щетки и скребки;

3 - камера смазки; 4 - направляющие ролики